

Schmincke

AQUA DROP

Feinste flüssige
Aquarellfarben / Sorte 24

Finest liquid
watercolours / Series 24



AQUA DROP

Feinst-flüssige Aquarellfarben Finest liquid watercolours

- **24 kadmiumfreie, lasierende Farbtöne**
+ **1 Opaque White**
+ **1 Aqua Drop LINER** mit Pinselspitze
 - **Pigmentbasierte**, flüssige, wieder anlösbare, gebrauchsfertige und wasserverdünnbare Aquarellfarben
 - **Hochlichtecht**: alle Farbtöne haben 4 oder 5 Sterne Lichtechtheit
 - Ideal für Aquarellmalerei, Urban Sketching, Kalligrafie, Handlettering, Airbrush ($\geq 0,15\text{mm}$)
 - Mit allen Schmincke Aquarellfarben (Sorte 14 HORADAM Aquarell und Sorte 16 AKADEMIE Aquarell) ohne Einschränkungen kombinierbar
 - Für alle Aquarellpapiere sowie entsprechend vorgrundierte Leinwände geeignet
 - In praktischer 30 ml-Kunststoff-Pipettenflasche
 - Eine Preisgruppe für alle Farbtöne
- **24 cadmium-free, transparent colours**
+ **1 Opaque White**
+ **1 Aqua Drop LINER** with brush tip
 - **Pigment-based**, liquid, water-soluble, ready-to-use and water-thinnable watercolour
 - **Highly lightfast**: All colours with 4 or 5 stars lightfastness
 - Ideal for watercolour painting, urban sketching, calligraphy, handlettering, airbrush ($\geq 0,15\text{mm}$)
 - Compatible with all Schmincke watercolours (series 14 HORADAM Aquarell and series 16 AKADEMIE Aquarell) without restrictions
 - Suitable for all watercolour papers and pre-primed canvas
 - In practical 30 ml plastic pipette bottles
 - Only one price group for all colours



AQUA DROP

Zeichenerklärung / Symbols

- ★★★★★ höchste Lichtechtheit/extremely lightfast
- ★★★★ sehr gute Lichtechtheit/good lightfastness
- ★★★ gute Lichtechtheit/lightfast
- ★★ befriedigende Lichtechtheit/limited lightfast
- ★ ausreichende Lichtechtheit/less lightfast

- lasierend/transparent
- ◻ halblasierend/semi-transparent
- ◼ halbedeckend/semi-opaque
- deckend/opaque

- △ leicht vom Papier anzulösen/non-staining
- ▲ halb vom Papier anzulösen/semi-staining
- ▲ schwer vom Papier anzulösen/staining

Weiterführende Informationen und Anmerkungen dazu finden Sie auf unserer Website: www.schmincke.de
 More information and comments on this can be found on our website: www.schmincke.de

Farbton Colour	Nr No	Name Name	C.I.-Nr. C.I.-No.	Farbton Colour	Nr No	Name Name	C.I.-Nr. C.I.-No.		
	200	Zitronengelb lemon yellow	Monoazo Gelb monoazo yellow	PY3		390	Purpur purple	Chinacridon Dioxazin quinacridone dioxazine	PR122 PV23
		★★★★ ◻△				★★★★★ ◻▲			
	240	Indischgelb Indian yellow	Diaryl Gelb diaryl yellow	PY83		400	Amethystviolett amethyst violet	Dioxazin dioxazine	PV23
		★★★★ ◻▲				★★★★★ ◻▲			
	250	Brillantorange brilliant orange	Monoazo Gelb Perinon monoazo yellow perinone	PY74 PO43		430	Tintenblau ink blue	Phthalocyanin (Cu,Cl) Dioxazin phthalocyanine (Cu,Cl) dioxazine	PB15:1 PV23
		★★★★ ◻▲				★★★★★ ◻△			
	320	Zinnoberrot vermilion red	Naphtol AS naphtol AS	PR112		440	Saphirblau saphire blue	Indanthron indanthrone	PB60
		★★★★ ◻▲				★★★★★ ◻▲			
	330	Scharlachrot scarlet red	Naphtol AS naphtol AS	PR170		460	Indigoblau indigo blue	Dioxazin Phthalocyanin (Cu,Cl) dioxazine phthalocyanine (Cu,Cl)	PV23 PG7
		★★★★ ◻▲				★★★★★ ◻▲			
	340	Krapprot madder red	Perylen perylene	PR179		480	Cyanblau cyan blue	Phthalocyanin (Cu) phthalocyanine (Cu)	PB15:3
		★★★★★ ◻△				★★★★★ ◻▲			
	360	Rubinrot ruby red	Naphtol AS naphtol AS	PR184		500	Smaragdgrün emerald green	Phthalocyanin (Cu,Cl) phthalocyanine (Cu,Cl)	PG7
		★★★★ ◻▲				★★★★★ ◻△			
	380	Magenta magenta	Chinacridon quinacridone	PR122		550	Jadegrün jade green	Phthalocyanin (Cu,Cl,Br) Phthalocyanin (Cu,Cl) Rutil (Ti,Cr,Sb) phthalocyanine (Cu,Cl,Br) phthalocyanine (Cu,Cl) rutil (Ti, Cr, Sb)	PG36 PG7 PBr25
		★★★★★ ◻△				★★★★★ ◻△			

Farbton Colour	Nr No	Name Name		C.I.-Nr. C.I.-No.
	570	Olivgrün olive green	Diarylgelb Perinon Phthalocyanin (Cu,Cl) diaryl perinone phthalocyanine (Cu,Cl)	PY83 PO43 PG7
		★★★★ □△		
	580	Maigrün may green	Monoazo Gelb Phthalocyanin (Cu,Cl,Br) monoazo yellow phthalocyanine (Cu,Cl,Br)	PY74 PG36
		★★★★★ □△		
	620	Bernstein amber	Diarylgelb Dioxazinviolett diaryl dioxazine violet	PY83 PV23
		★★★★ □▲		
	640	Siena gebrannt burnt Sienna	Rutil (Ti,Cr,Sb) rutil (Ti,Cr,Sb)	PBr25
		★★★★★ □▲		
	660	Umbra gebrannt burnt umber	Phthalocyanin (Cu,Cl,Br) Rutil (Ti, Cr, Sb) phthalocyanine (Cu,Cl,Br) rutil (Ti, Cr, Sb)	PG36 PBr25
		★★★★★ □▲		
	680	Sepia sepia	Phthalocyanin (Cu,Cl) Rutil (Ti,Cr,Sb) Ruß phthalocyanine (Cu,Cl) rutil (Ti,Cr,Sb) lamp black	PG7 PBr25 PBk7
		★★★★★ □△		
	720	Neutralgrau neutral grey	Monoazo Gelb Chinacridon Phthalocyanin (Cu) monoazo yellow quinacridone phthalocyanine (Cu)	PY74 PR122 PB15:3
		★★★★ □△		
	780	Tiefschwarz deep black	Ruß lamp black	PBk7
		★★★★★ □▲		

Opaque White (50 750)

Pur als Deckweiß mit Pinsel oder Feder zu verwenden, in Mischungen mit AQUA DROP je nach Zugabe menge aufhellend und deckkraftverstärkend. Nicht (weder pur noch in Mischungen) für LINER geeignet.

Opaque White (50 750)

To be used pure as opaque white with brush or nib. In mixtures with AQUA DROP - depending on the amount added - it is lightening and increasing opacity. Not suitable (neither pure nor in mixtures) for LINERS.



Anwenderhinweise

Für einen gleichmäßigen Auftrag mit dem LINER empfehlen sich möglichst glatte, satinierte Papiere. Grundsätzlich gilt: Je purer die Farben aufgetragen werden und je saugender der Untergrund ist, desto stärker werden die Pigmente im Untergrund verankert. Wir empfehlen individuelle Vortests. AQUA DROP vor Gebrauch bitte schütteln!

User instructions

For an even application with the LINER, we recommend smooth, hotpressed paper. Basically, the purer the colours are applied and the more absorbent the substrate is, the stronger the pigments will be anchored in the substrate. We recommend individual pre-tests. Shake AQUA DROP well before use!

Die beschriebenen Produkteigenschaften und Anwendungsbeispiele sind im Schmincke-Labor getestet. Die Angaben basieren auf unseren derzeitigen technischen Erkenntnissen und Erfahrungen. Aufgrund der Anwendungsvielfalt bezüglich der Maltechniken, Materialien und Verarbeitungsbedingungen sowie zahlreicher möglicher Einflüsse stellen die Informationen allgemeine Anwendungsbereiche dar. Eine rechtlich verbindliche Zusicherung bestimmter Eigenschaften oder der Eignung für einen bestimmten Einsatzzweck kann aus unseren Angaben nicht abgeleitet werden; daher ist der Gebrauch der Produkte auf die speziellen Bedingungen des Anwenders abzustimmen und durch Versuche zu überprüfen. Aus diesen Gründen können wir keine Gewährleistung für Produkteigenschaften und/oder Haftung für Schäden übernehmen, die in Verbindung mit der Anwendung unserer Produkte entstehen.

The described product characteristics and example applications have been tested at the Schmincke laboratory. The information is based on the technical knowledge and experience which are presently available to us. In view of the diversity of applications with regard to painting techniques, materials and working conditions and the numerous possible influencing factors, the information refers to general areas of application. The information provided here does not constitute a legally binding warranty of specific characteristics or of suitability for a specific application; use of the products is thus to be adapted to the user's special conditions and checked by preliminary tests. We are thus unable to guarantee product characteristics or accept any liability for damage arising in connection with the use of our products.

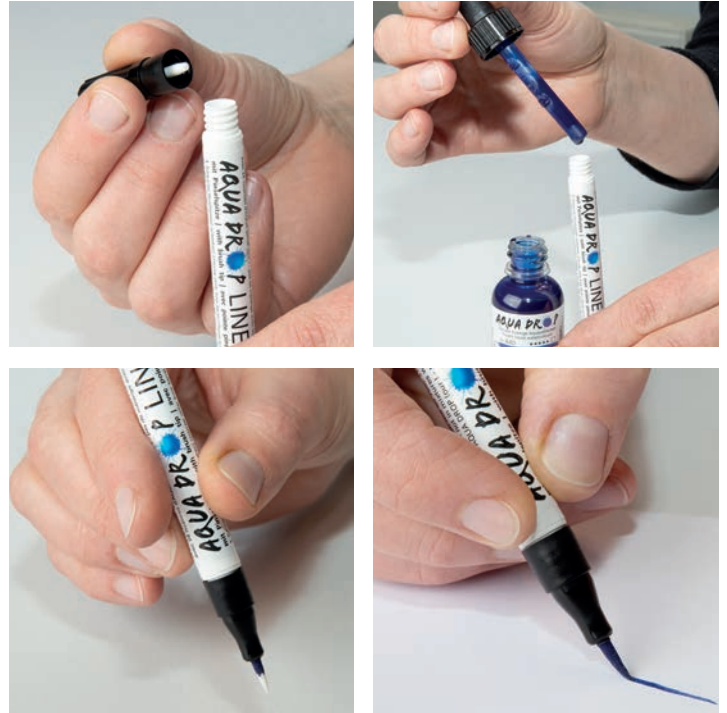
AQUA DROP LINER

AQUA DROP LINER (55 200) Füllung

1. Schwarzes Verschlussstück abdrehen.
2. Filzeinsatz im LINER belassen und mit der Pipette tropfenweise befüllen (ca. 20-30 Tropfen bei Erstbefüllung).
3. Zusammenbauen und etwas abwarten (senkrecht halten, nicht pumpen!), bis sich die Pinselspitze von allein vollständig mit Farbe befüllt.
4. Der AQUA DROP LINER ist einsatzbereit. Bei schwindendem Farbauftrag einfach (s.o.) nachfüllen.

AQUA DROP LINER (55 200) Filling

1. Turn off the black locking part.
2. Leave the felt insert in the LINER and fill it with the pipette drop by drop (approx. 20-30 drops for first filling).
3. Assemble and wait a little until the brush tip fills completely with colour by itself (hold upright, do not pump!).
4. The AQUA DROP LINER is ready for use. If the paint application is dwindling, simply refill (see above).



AQUA DROP Malkästen / Painting sets



Karton-Set, Primärfarben
cardboard set, Primary colours

Farben/colours:

200 Zitronengelb, 380 Magenta,
480 Cyanblau, 780 Tiefschwarz
+ Opaque White (50 750)

200 lemon yellow, 380 magenta,
480 cyan blue, 780 deep black
+ Opaque White (50 750)

5 x 30 ml, Art.-Nr./Art.-No. 78 005



Karton-Set
cardboard set

Farben/colours:

620 Bernstein, 340 Krapprot,
430 Tintenblau, 550 Jadegrün,
680 Sepia
+ AQUA DROP LINER (55 200)

620 amber, 340 madder red,
430 ink blue, 550 jade green,
680 sepia
+ AQUA DROP LINER (55 200)

5 x 30 ml, Art.-Nr./Art.-No. 78 105

AQUA DROP

H. Schmincke & Co. GmbH & Co. KG

Feinste Künstlerfarben / Finest artists' colours

Otto-Hahn-Str. 2

D - 40699 Erkrath

T +49 (0) 211/2509-0

www.schmincke.de

info@schmincke.de

[instagram.com/schmincke_official](https://www.instagram.com/schmincke_official)

[youtube.com/schminckegmbh](https://www.youtube.com/schminckegmbh)

[facebook.com/schminckefarben](https://www.facebook.com/schminckefarben)

[linkedin.com/company/schminckede/](https://www.linkedin.com/company/schminckede/)



YouTube



95 424 097 01.24



4 012380 218964