



EM214

Kolmefaasiline kahetariifne elektriarvesti välise tariifivahetusega

ÜHILDUVUS

Tänu uuenduslikule konstruktsioonile ja kaasaegsele, kuid läbiproovitud tehnoloogiale pakub arvesti EM214 märkimisväärseid eeliseid nii energiaettevõttele kui ka -tarbijale, suurendades lisandväärtust kõigis mõõtmisprotsessi etappides.

- » 2 tariifne mõõtmine
- » OBIS koodid ekraanil
- » Suur taustvalgustusega ekraan
- » Optiline väljund
- » Mugav paigaldus: Sisendklemmide suure läbimõõduga avad muudavad EM 214 arvestite paigaldamise väga lihtsaks. Kõik isekinnituvattüüpi abiklemmid on mugavalt asetatud, et neid saaks kiirelt ühendada.

ÜHENDUVUS

EM214 on kohaldatud kiireks ja mugavaks paigaldamiseks.

Erinevad funktsioonid ja võimalused lihtsaks ja kiireks ühendamiseks erinevate süsteemidega

- » Väline tariifivahetus
- » Impulssväljund

PEAMISED EELISED

- » Lihtne paigaldada ja kontrollida »

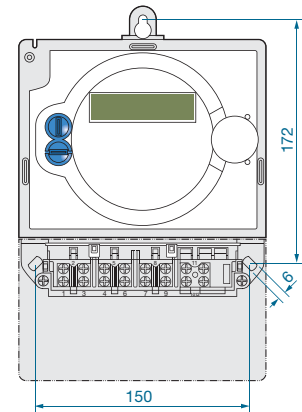
Lihtne näite lugeda

- » Kõrge kaitseaste karmide tingimuste vastu
- » Lai tööpinge vahemik
- » Madal startivool.
- » Hästi kaitstud väliste mõjutegurite vastu
- » Arvesti on avamatut tüüpi
- » Täielik kaitse püsimagnetite vastu

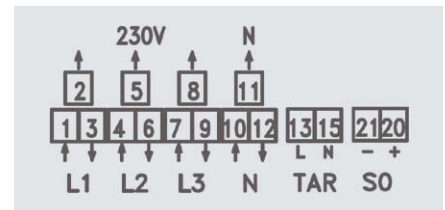
Tehniline spetsifikatsioon

Arvesti tüüp	Staatline, kolmefaasiline arvesti
Võrk	3-faasiline 4 juhtmeline
Möötmine	Aktiivenergia
Tariifid	Kahetariifne , tariifi juhtimine välise programmkellaga
Pinge	3 X 230/400 V, 50 Hz
Voolutugevus	5 (100) A
Stardivool	Alla 10mA
Temperatuurivahemik	-40°C / +70°C (Ekraanil -25°C / + 70°C)
Ladustamistemperatuur	-40°C / + 85°C
IP aste	IP54
Keskkonna klass	M2 / E2
Täpsusklass	B
Möödud	241mm (kõrgus) 177,1mm (laius) 53,5mm (sügavus)
EAN kood	5999051921479

Möötmed



Tühenduskeem



Our company is the world's leading provider of smart metering, data collection and utility software systems, with over 8,000 utilities worldwide relying on our technology to optimize the delivery and use of energy and water.

To realize your smarter energy and water future, start here: www.itron.com

Rohkema info saamiseks palun pöörduge meie esindaja poole:

Vallin Baltic AS
Mäepealse 2
12618 Tallinn
www.vallin.ee
tel. 6593200
info@vallin.ee

ITRON

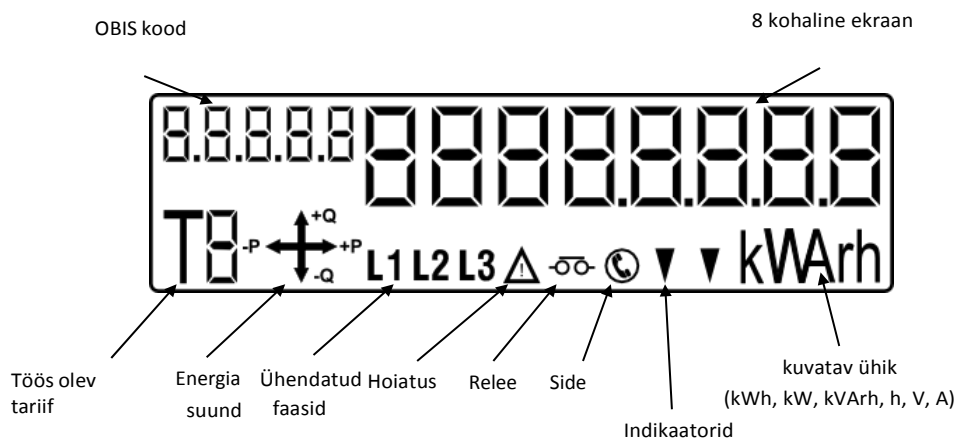
Tancsics M. u. 11.
P.O.B. 396
H-2101 Gödöllő
Hungary

3 - FAASILISE 2 -TARIFSE ELEKTRIAKTSI EM214 KASUTUSJUHEND

3-faasilist 2-tarifset elektriarvestit EM 214 (edaspidi tekstis EA) toodetakse kontserni Itron poolt.

1. Arvestit tohib paigaldada ainult kvalifitseeritud elektrik
2. Arvesti tuleb ühendada vastavalt ühenduskeemile. Ühenduskeem on trükitud arvesti nimeplaadile
3. Näitude lugemine:

EA-l on 8 täiskohta. Loenduris registreeritakse mõlemas suunas mõõdetud energia.



Nimi	Pilt	Selgitus
8 kohaline ekraan		Kuvatav näit on kuni kaheksakohaline
OBIS kood		Kuvatajse standard OBIS koode
Kuvatav näit		Kuvatava näidu ühik kWh, kVArh, kW, h, V, A.
Indikaatorid		
Kommunikatsioon		Kuvab side arvesti ja optilise pea vahel
Relee		Kui arvesti on varustatud releega, siis kuvatakse antud märku releelülitumise korral
Hoiatus		
Faasid		Kui faas on pingestatud, siis kuvatakse faasi tunnust
Energia-suund		Sõltuvalt energiasuunast kuvatakse noolt.
Aktiivne tariif		Arvesti kuvab aktiivset tariifi ("T2" või "T1")

Ekraanil kuvatava info selgitused

Tavarežiim kuvatakse:

- 1) Ekraanitest- kõik sümbolid
- 2) 1.8.1 Öine tarbimine kWh (8 täiskohta)
- 3) 1.8.2 Päevane tarbimine kWh (8 täiskohta)

Ülemisele nupule vajudades kuvatakse (nupule vajutades hakkab põlema ka eksraani taustvalgustus)

- 1) 1.8.1 Öine tarbimine (8 täiskohta)/ kWh
- 2) 1.8.2 Päevane tarbimine kWh (8 täiskohta)
- 3) 1.8.0 Kogu tarbitud energia (päevane ja öine kokku/ 8 täiskohta)
- 4) F.F Vearegister
- 5) C.90 Staatusõna
- 6) 32.70 Pinge L1 (3täiskohta) / A
- 7) 52.70 Pinge L2 (3täiskohta) / A
- 8) 72.70 Pinge L3 (3täiskohta) / A
- 9) 31.7.0 Voolutugevus L1 (3 täiskohta+ 1 komakoht) /V
- 10) 51.7.0 Voolutugevus L2 (3 täiskohta+ 1 komakoht) /V
- 11) 71.7.0 Voolutugevus L3 (3 täiskohta+ 1 komakoht) /V
- 12) 2.8.0 Kogu eksportenergia / kwh
- 13) 1.7.0 Võimsus /kW
- 14) Ekraanitest- kõik sümbolid

3.Tariifide muutmiseks ühendatakse programmkell EA klemmiga nr.13 (faas) ja 15 (neutraal);

4.EA impulssväljund klemmidelt 20 ja 21 (väljundimpulss 500 imp/kWh) ;

5.EA on taadeldud- (Eurotaatlus- märgisCE M __ (nt CE M16- taadeldud 2016.a.)