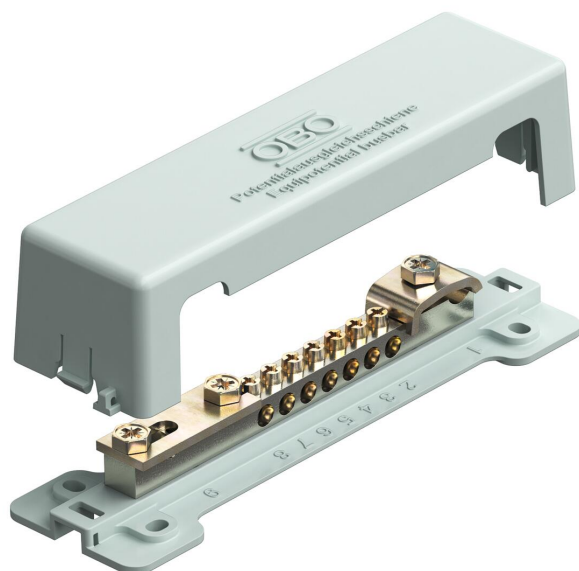


Tehniline andmeleht

Plastist jalusplaadiga potentsiaaliühtlustuslatt

Artiklinumber: 5015073



Potentsiaaliühtlustuslatt potentsiaaliühtlustuseks vastavalt DIN VDE 0100-410/-540 ja piksekaitse-potentsiaaliühtlustuseks vastavat DIN VDE 0185-305

- polüstüreenist kattepaneel ja jalusplaat, hall
- plommitav katteplaat / märgistatav
- messingust klemmisiin, nikeldatud
- terasest poldid ja pealisklamber, galvaniliselt tsingitud
- välguvoolutaluvus 100 kA (10/350)

Ühendusvõimalused:

- 7 planksoonega- või jämedakiulist juhet läbimõõduga 25 mm² või peenkiudjuhtmed läbimõõduga kuni 16 mm²
- 1 ümarjuht Rd 8–10
- 1 lamejuht kuni FL 30 või ümarjuht Rd 8–10

Minimaalne tellimiskogus 00000
plommitava löögikindlast plastmassist
kattepaneeliga



CuZn
37 Messing

Põhiandmed

Artiklinumber	5015073
Tüüp	1809
Nimetus 1	Potentsiaaliühtlustuslatt
Tootja	OBO
Mõõde	188mm
Värv	hall
Materjal	Messing
Väikseim täisühik	1
Koguse ühik	Tükk
Kaal	23 kg
Kaaluühik	kg/100 tk

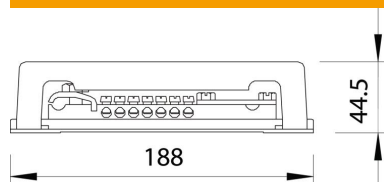
Tehniline andmeleht

Plastist jalusplaadiga potentsiaaliühtlustuslatt

Artiklinumber: 5015073



Mõõtmed



Pikkus	188 mm
Laius	52 mm
Kõrgus	44,5 mm



Tehnilised andmed

Ühenduste arv, ribaterast kuni 30 mm	1
Ühenduste arv, ribateras kuni 40 mm	0
Ühenduste arv, juhe kuni 16 mm ² , jäik	0
Ühenduste arv, juhe kuni 25 mm ² , jäik	7
Ühenduste arv, juhe kuni 6 mm ² , jäik	0
Ühenduste arv, juhe kuni 95 mm ² , jäik	0
Ühenduste arv, ümarjuht 10 mm	0
Ühenduste arv, ümarjuht 8 mm	0
Ühenduste arv, ümarjuht 8–10 mm	1
Ühenduste arv, ümarjuht, kokku	1
Mudel	kattega
Konstruksioonitüüp	Püsiehitus
Välguvoolu lahendusvõime	H/100 kA
Isolaator	jah
Klemmi pealispind	galvaaniliselt tsingitud
Kontaktliistu pealispind	nikeldatud
Klemmi materjal	Teras
Kontaktliistu materjal	Messing