

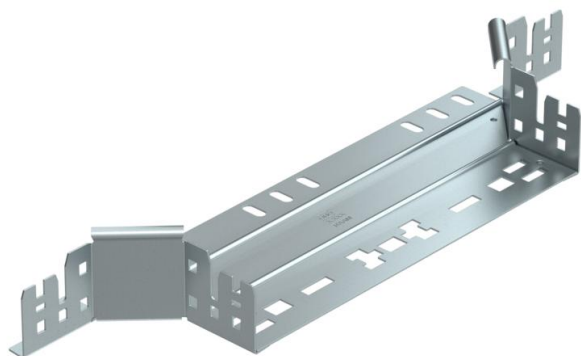
Tehniline andmeleht

Hargnemisühendus Magic 60 FS

Artiklinumber: 6041236



Kiirühendusüsteemiga hargmik. Kõigile kaablirennitüüpidele küljekõrgusega 60 mm.



St Teras

FS kuumtsingitud lintmeetodil

Põhiandmed

Artiklinumber	6041236
Tüüp	RAAM 630 FS
Nimetus 1	Hargnemisühendus
Nimetus 2	Magic ühendusega
Tooja	OBO
Mõõde	60x300
Materjal	Teras
Pinnakate	kuumtsingitud lintmeetodil
Pindala standard	DIN EN 10346
Väikseim täisühik	1
Koguse ühik	Tükk
Kaal	60,94 kg
Kaaluühik	kg/100 tk

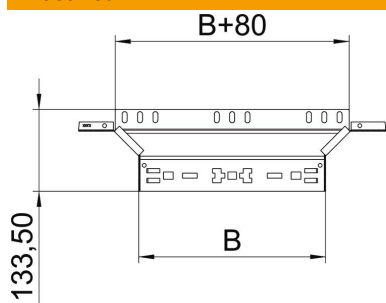
Tehniline andmeleht

Hargnemisühendus Magic 60 FS

Artiklinumber: 6041236



Mõõtmed



Laius	300 mm
Laius	12 in
Kõrgus	60 mm
Kõrgus	2 in
Pleki paksus	1,25 mm
Mõõt B	300 mm

Tehnilised andmed

Põlv (nurk)	90°
Väljuv laius	300 mm
Ühenduse teostus	integreeritud jätkuelement
Toimetagamine	jah
Põhjapleki materjali paksus	1,25 mm
NATO aukude muster	ei
Ümbersuunaja	horisontaalne
Roostevaba teras, peitsitud	ei
Pika sildega teostus	ei
kaablikandursüsteemi liitmiku tüüp	Klõpskinnitus