

Kolmefaasiline elektriarvesti DSZ12DM-3x80A MID tüübikinnitusega (Kommertsmõõtmiseks)

Maksimaalne juhtme ristlõige L ja N klemm 16mm²,
M-Bus klemm 6mm²

Mehhaanilised keskkonna tingimused klass M1

Elektromagnetilised keskkonna tingimused klass E2

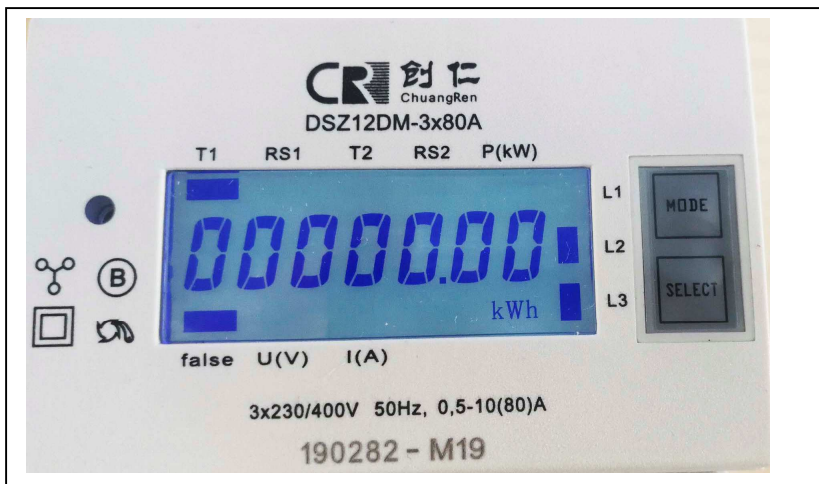
Paigaldustemperatuur: -25°C kuni +55°C.

Ladustustemperatuur: -25°C kuni +70°C.

Niiskus: aasta keskmine <75%.

Energiatarbimist näitab baar (indikaator vasakul), mis vilgub kiirusega 1000 korda kWh kohta.

Paremal ekraani kõrval on klahvid MODE ja SELECT



T1 - Päevatariif

T2 - Öötariif

MODE – valimeseks sobiva punkti vaatamiseks.

SELECT – sisenemiseks alamenüüsse.

Vaikimisi sinine indikaator üleval näitab arvestil hetel kehtiva tariifi T1 või T2 ja selle tarbimise kWh.

Näiteks T1. Kui vajutada „MODE“ nuppu 1 kord, lülitakse sisse taustavalgustus, peale seda sama nuppu vajutamiselega saab üle minna T2 näitude juurde. 20s sekundi pärast arvesti hakkab näitama T1 tarbimine.

Võimsuse, pinge ja voolu tarbimine saab vaatada MODE nuppu vajutamiselega, ja iga faasi kohta eraldi saab valida „SELECT“ nuppuga.

„false“ – viga -Kui faasijuht on puudu või voolusuund on vale ("false") ja vastav

faasijuht näidatakse ekraanil. Antud pildi on viga L2 ja L3 faasidega.

PISTRİK I-V OÜ

12915 Tallinn

Tehniline tugi EESTI: +372 55 34691

Technical support ENGLISH: +372 505 8874

support@pistrik.